



标本数据提交方法及注意事项

韩国霞

植物标本子平台 (CVH)

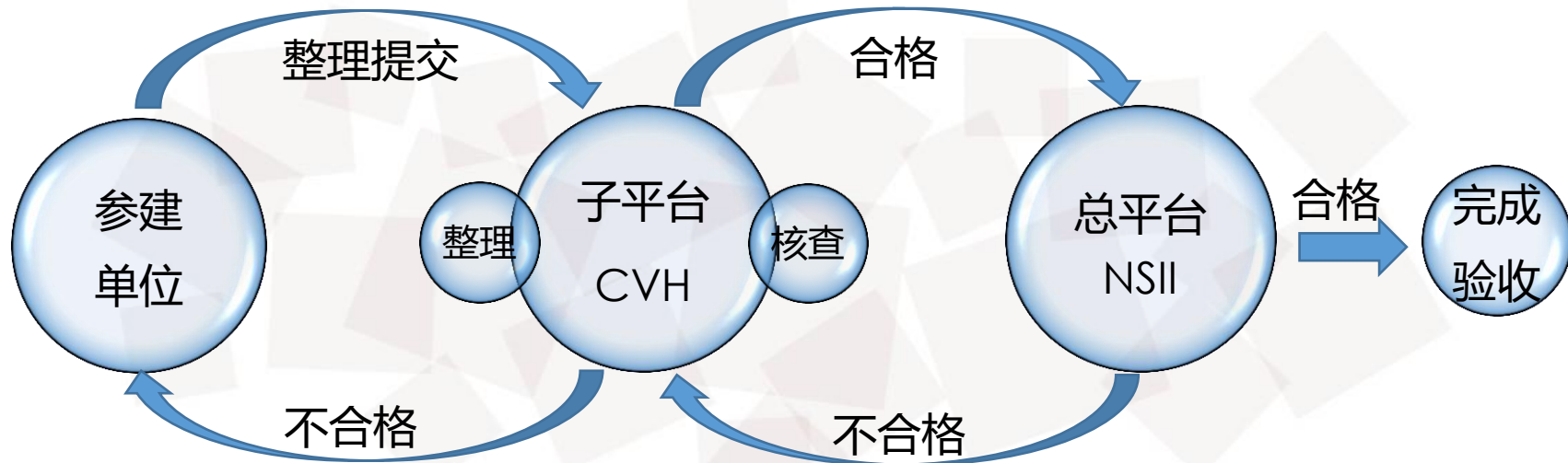
中国科学院植物研究所

2018.8.14





1. 提交流程、验收标准
2. 提交方法
3. 提交要求及注意事项
4. 普遍存在的问题及处理方法





1. 合格标本：采集签、鉴定签、有花或有果。

“三有标本”

2. 录入信息与台纸上的标本及标签信息一致；

3. 录入必须的字段：

采集人和号码、采集时间、采集地点（省市）和植物名称

（即：如原标本上没有这些信息，需要补全之后再数字化）。

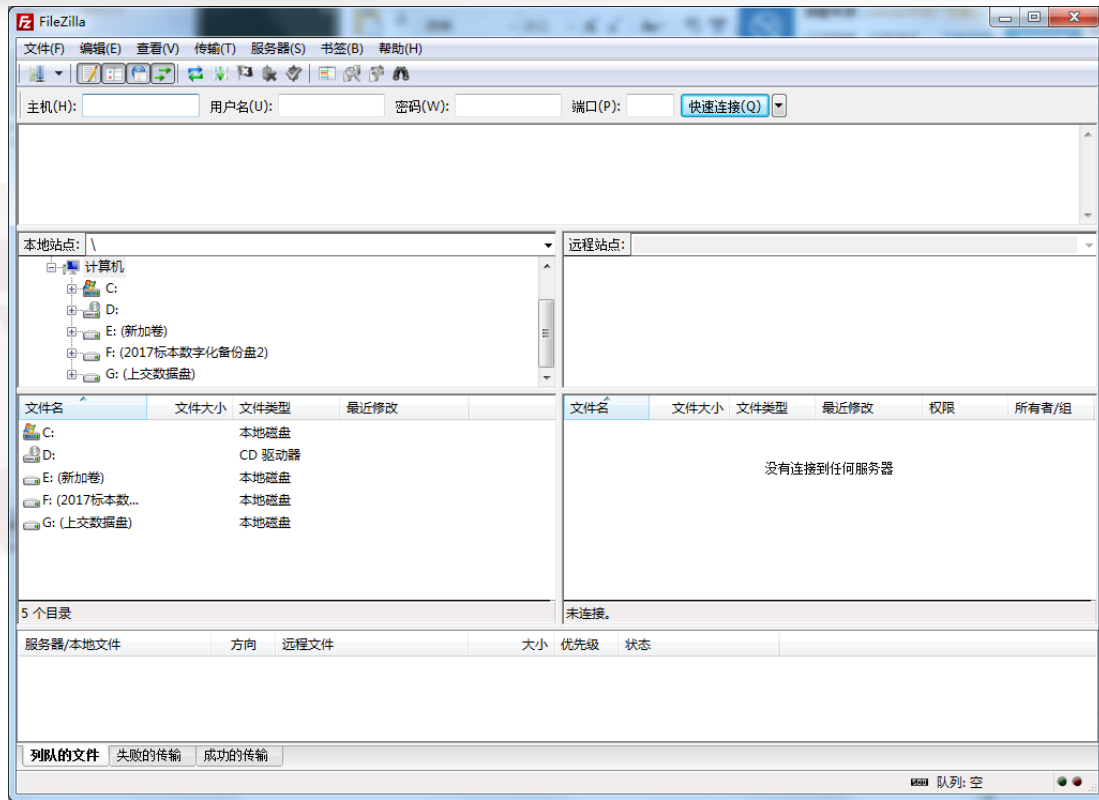
数据提交方法

1. FTP上传

2. 在线录入： 在线提交

3. 其他方法：

文件较小的数据提交可
通过邮箱、QQ等工具



FTP服务器界面



要求：

1. 普通标本

提交内容：标本数据、标本照片

2. 模式标本

提交内容：标本数据、标本照片、原始发表文献



注意事项：

1. 数据

原则上分两批提交，每批次仅限提交一个数据表单（多人输录时尤其注意）
合并后要注意查重（条形码）

2. 照片

整理到文件夹中，一个文件夹不超过1万张照片。

3. 文件夹命名

标明数据量/条形码起止号段

四 数据中普遍存在的问题及处理方法



数据：

1. **条形码**：严格遵照照片上所贴条形码录入
馆代码+数字编码（原有参建单位保持原样）

* 2.采集、鉴定日期：

格式要求：YYYYMMDD，

如：19000913，19001200，19000000

鉴定日期
199900403
199900403
19831
1920822
1920822
1920822
1920822
1920822
1920822
1920822
1901204
19000100
19000100
1890103



* 3.名称字段 (科名、属名、种加词、种下等级)

1. 格式：如：科名，录入为中文名
2. 无效字符，如：.()以及空格、/等
3. 部分信息缺失，如：种下等级符号的缺失 (var. subsp. f. cv.)
必须有种下等级缩写，并用空格连接
正确：var. margopatense
4. 混入，如：种下等级字段包含命名人，种加词字段包含种下等级



四 数据中普遍存在的问题及处理方法

字段混入

科	属	种	定名人	种下命名人
SAXIFRAGACEAE			Rupr.	
Guttif			L.	
LAMIAC			Maxim.	
LAMIAC			Maxim.	
APOCYN			Decne.	
APOCYN			R. Br.	
APOCYN			Decne.	
Crucif			(Tausch) O. E. Schulz	
ROSACE			E. H. Wilson	
ROSACE			L.	
VERBEN			L. var. heterophylla (Franch.) Rehd.	
VERBEN			L. var. heterophylla (Franch.) Rehd.	
VERBEN			L. var. heterophylla (Franch.) Rehd.	
VERBEN			L. var. heterophylla (Franch.) Rehd.	
VERBEN			L. var. heterophylla (Franch.) Rehd.	
VERBEN			L. var. heterophylla (Franch.) Rehd.	
ROSACE			Jacquem.	
ROSACE			Jacquem.	
ROSACE			Jacquem.	
ROSACE			Jacquem.	
ROSACEAE	Sanguisorba	officinalis	L.	
Leguminosae	Melilotus	officinalis	(L.) Pall.	
RANUNCULACEAE	Thalictrum	petaloideum	L.	
RANUNCULACEAE	Anemone	rivularis	Buch.-Ham. ex DC.	
CYPERACEAE	Scirpus	triqueter	L.	
Leguminosae	Astragalus	dahuricus	(Pall.) DC.	
PRIMULACEAE	Lysimachia	barystachys	Bunge	

查找

查找 (F) 替换 (R) 定位 (G)

查找内容 (M):

选项 (O) >>

查找全部 (A) 查找上一个 (P) 查找下一个 (N) 关闭

工作簿	工作表	名称	单元格
2017年标本数字化数据整理合并.xls	_20001_60000_pe_317_gxmi_2000_压		\$T\$297
2017年标本数字化数据整理合并.xls	_20001_60000_pe_317_gxmi_2000_压		\$T\$522
2017年标本数字化数据整理合并.xls	_20001_60000_pe_317_gxmi_2000_压		\$T\$539
2017年标本数字化数据整理合并.xls	_20001_60000_pe_317_gxmi_2000_压		\$T\$540
2017年标本数字化数据整理合并.xls	_20001_60000_pe_317_gxmi_2000_压		\$T\$541
2017年标本数字化数据整理合并.xls	_20001_60000_pe_317_gxmi_2000_压		\$T\$542
2017年标本数字化数据整理合并.xls	_20001_60000_pe_317_gxmi_2000_压		\$T\$543

249 个单元格被找到

四 数据中普遍存在的问题及处理方法



- 1. 种下等级符号的缺失
- 2. 格式不规范

科	属	种	定名人	种下等级	种下等级定名人
Hemioniti	Coniogram	fraxinea	(Don) Diels	f. fraxinea	Ching
Rubiaceae	Ixora	coccinea		f. lutea	
Convolvul	Merremia	umbellata		Orientalis	(Hallier f.) Ooststr.
Convolvul	Merremia	umbellata		Orientalis	(Hallier f.) Ooststr.
Rubiaceae	Wendlandi	tinctoria	(Roxb.) DC.	Orientalis	Cowan
Rubiaceae	Wendlandi	tinctoria	(Roxb.) DC.	Orientalis	Cowan
Rubiaceae	Wendlandi	tinctoria	(Roxb.) DC.	Orientalis	Cowan
Rubiaceae	Wendlandi	tinctoria	(Roxb.) DC.	Orientalis	Cowan
Rubiaceae	Wendlandi	tinctoria	(Roxb.) DC.	subsp. Orientalis	Cowan
Rubiaceae	Wendlandi	tinctoria	(Roxb.) DC.	subsp. Orientalis	Cowan
Convolvul	Merremia	umbellata	(L.) Hallier f.	subsp. Orientalis	(Hallier f.) Ooststr.
Papilionae	Hylodesm	podocarpum	(DC.) H. Ohashi et R. R. Mill	subsp. oxyphyllum	(DC.) H. Ohashi et R. R. Mill
Papilionae	Hylodesm	podocarpum	(DC.) H. Ohashi et R. R. Mill	subsp. oxyphyllum	(DC.) H. Ohashi et R. R. Mill
Papilionae	Hylodesm	podocarpum	(DC.) H. Ohashi et R. R. Mill	subsp. oxyphyllum	(DC.) H. Ohashi et R. R. Mill
Papilionae	Hylodesm	podocarpum	(DC.) H. Ohashi et R. R. Mill	subsp. oxyphyllum	(DC.) H. Ohashi et R. R. Mill
Papilionae	Hylodesm	podocarpum	(DC.) H. Ohashi et R. R. Mill	subsp. oxyphyllum	(DC.) H. Ohashi et R. R. Mill
Papilionae	Hylodesm	podocarpum	(DC.) H. Ohashi et R. R. Mill	subsp. oxyphyllum	(DC.) H. Ohashi et R. R. Mill
Papilionae	Hylodesm	podocarpum	(DC.) H. Ohashi et R. R. Mill	subsp. oxyphyllum	(DC.) H. Ohashi et R. R. Mill
Papilionae	Hylodesm	podocarpum	(Candolle) H. Ohashi & R. R. Mi	subsp. oxyphyllum	(Candolle) H. Ohashi & R. R. Mi
Primulace	Lysimachia	alfredii	Hance	var. alfredii	
Malvaceae	Sida	alnifolia	L.	var. alnifolia	
Malvaceae	Sida	alnifolia	L.	var. alnifolia	
Malvaceae	Sida	alnifolia	L.	var. alnifolia	
Malvaceae	Sida	alnifolia	L.	var. alnifolia	
Malvaceae	Sida	alnifolia	L.	var. alnifolia	



数据普遍存在问题：

* 4. 经纬度：全部统一成十进制格式。 eg: $37^{\circ}15'54''=37.265$

如果原标签非十进制格式，要求：1) 保留原始格式 2) 增加一个字段，规范为十进制格式，再提交。

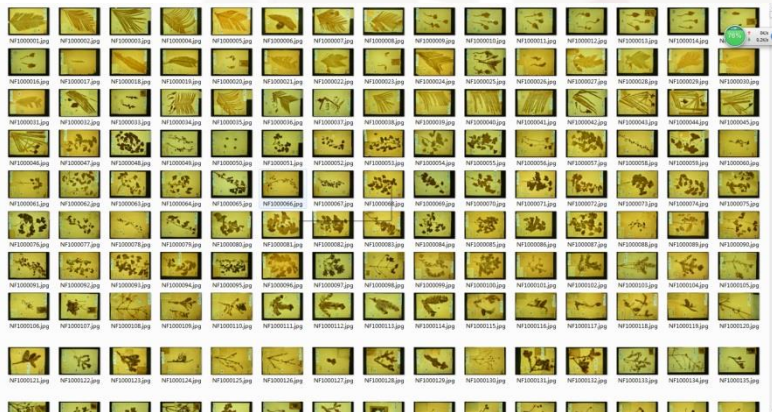
5. 性状描述字段（花、果、叶等）：“有文必录”，字段内容错位。



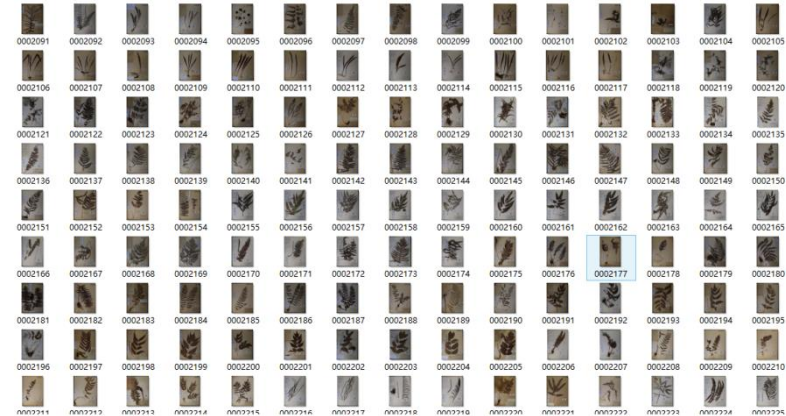
四 数据中普遍存在的问题及处理方法

照片：

1. 旋转



2. 白平衡



3. 清晰度



四 数据中普遍存在的问题及处理方法



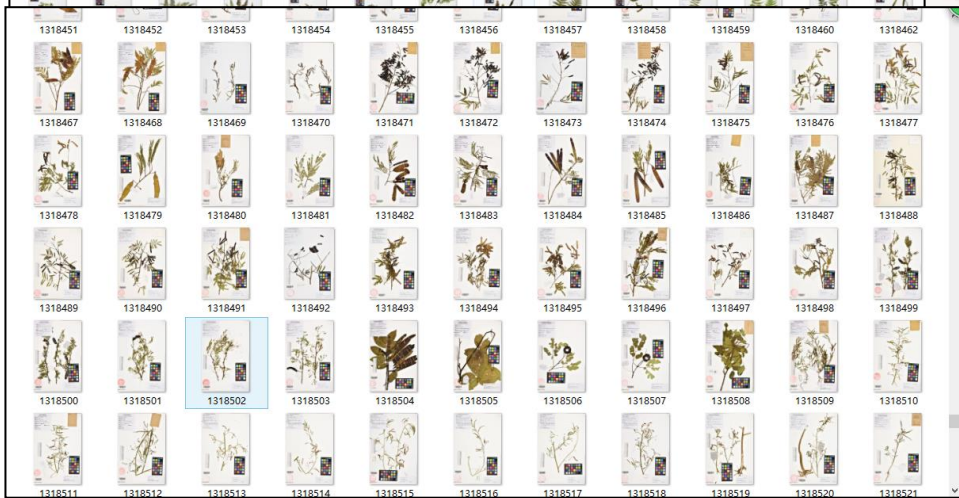
4. 裁剪



四

数据中普遍存在的问题及处理方法

合格照片



KUN No. 0942319

四 数据中普遍存在的问题及处理方法

合格照片



照片普遍存在问题：

5. 照片命名

要求：每一张照片名要与标本条形码相同（即照片名要用条形码来命名），否则视为不合格照片。



BJFC00000394.jpg



BJFC00000395.jpg



BJFC00000396.jpg



BJFC00000397.jpg



BJFC00000398.jpg



0026088.jpg



0026089.jpg



0026090.jpg



0026091.jpg



0026092.jpg



1.数据提交前拍摄录入很重要。

2.要量更要质！

谢谢



中国数字植物标本馆
Chinese Virtual Herbarium

